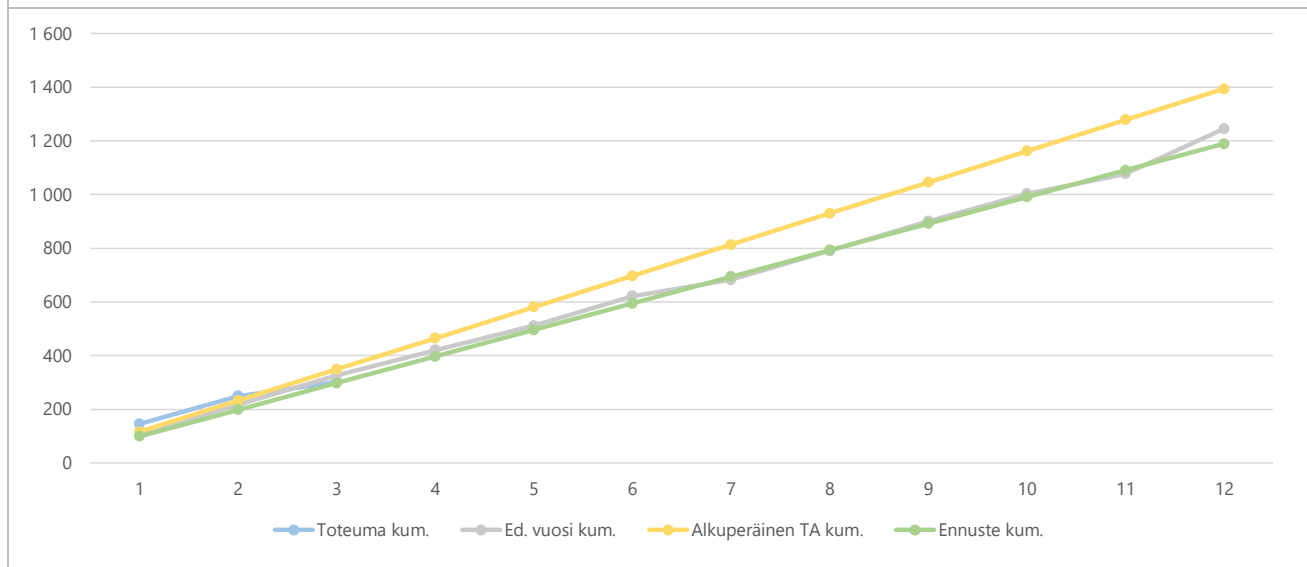
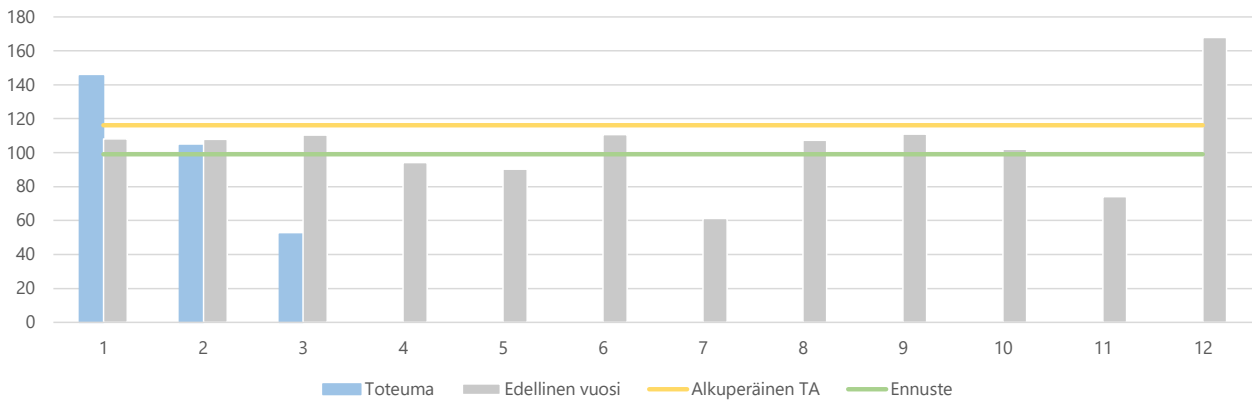


1) Tuloslaskelma (käyttötalous) €1 000	* MTA = muutettu talousarvio		** TA = alkuperäinen talousarvio				Ennuste		Ennuste		TP	
	Kum. 3/2020	Tot.-% / MTA*	Kum. 3/2019	Tot.-% / TP 2019	MTA 2020*	2020	/ MTA*	TA 2020**	/ TA**	2019	/ TP 2019	Ennuste
Toimintatuotot	302	21,6%	326	26,2%	1 394	1 189	85,3 %	1 394	85,3%	1 245	95,5%	
Myyntituotot	4	7,6%	5	10,4%	53	53	100,0 %	53	100,0%	51	104,1%	
Maksutuotot	206	19,3%	236	25,7%	1 067	872	81,7 %	1 067	81,7%	919	94,9%	
Tuet ja avustukset	10	130,9%	24	76,8%	8	8	100,0 %	8	100,0%	31	25,9%	
Muut toimintatuotot	82	30,6%	61	25,1%	267	257	96,2 %	267	96,2%	244	105,0%	
Toimintakulut	-2 136	24,0%	-2 090	24,3%	-8 893	-8 853	99,6 %	-8 893	99,6%	-8 587	103,1%	
Henkilöstökulut	-826	22,7%	-794	23,3%	-3 639	-3 609	99,2 %	-3 639	99,2%	-3 408	105,9%	
Palvelujen ostot	-318	21,0%	-352	23,4%	-1 513	-1 503	99,3 %	-1 513	99,3%	-1 504	99,9%	
Aineet, tarvikkeet ja tavarat	-160	29,4%	-150	31,1%	-544	-544	100,0 %	-544	100,0%	-482	112,7%	
Avustukset	-87	36,7%	-4	1,8%	-238	-238	100,0 %	-238	100,0%	-215	110,9%	
Muut toimintakulut	-744	25,2%	-789	26,5%	-2 960	-2 960	100,0 %	-2 960	100,0%	-2 978	99,4%	
Toimintakate	-1 834	24,5%	-1 763	24,0%	-7 499	-7 664	102,2 %	-7 499	102,2%	-7 342	104,4%	
Rahoitustuotot ja -kulut										0		
Vuosikate	-1 834	24,5%	-1 763	24,0%	-7 499	-7 664	102,2 %	-7 499	102,2%	-7 342	104,4%	
Poistot ja arvonalentumiset	-53		-43	25,1%						-173		
Tilikauden tulos	-1 887	25,2%	-1 807	24,0%	-7 499	-7 664	102,2 %	-7 499	102,2%	-7 515	102,0%	
Tilikauden yli-/alijäämä	-1 887	25,2%	-1 807	24,0%	-7 499	-7 664	102,2 %	-7 499	102,2%	-7 515	102,0%	

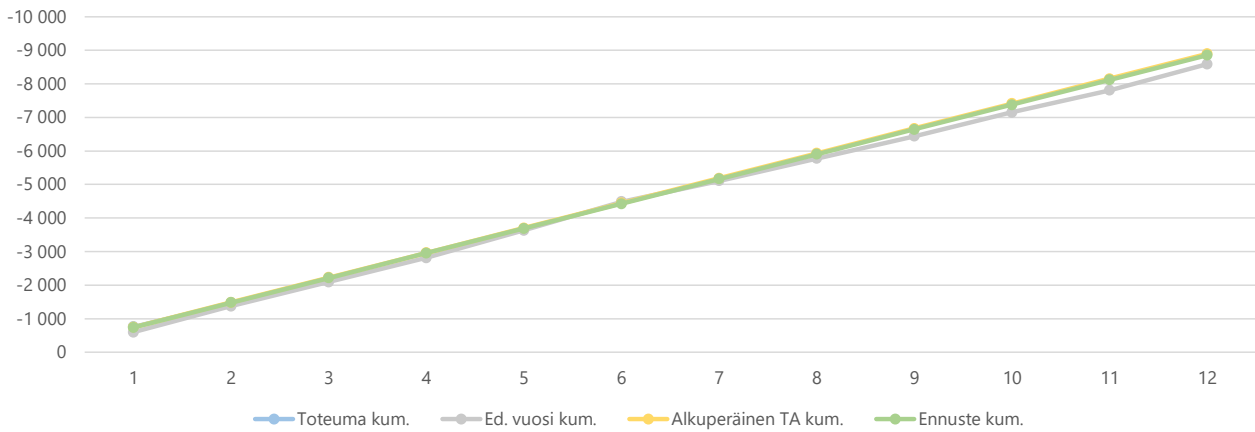
2a) Kumulatiiviset toimintatuotot
(vertailu edelliseen vuoteen, muutettuun talousarvioon ja ennusteeseen)
€1 000



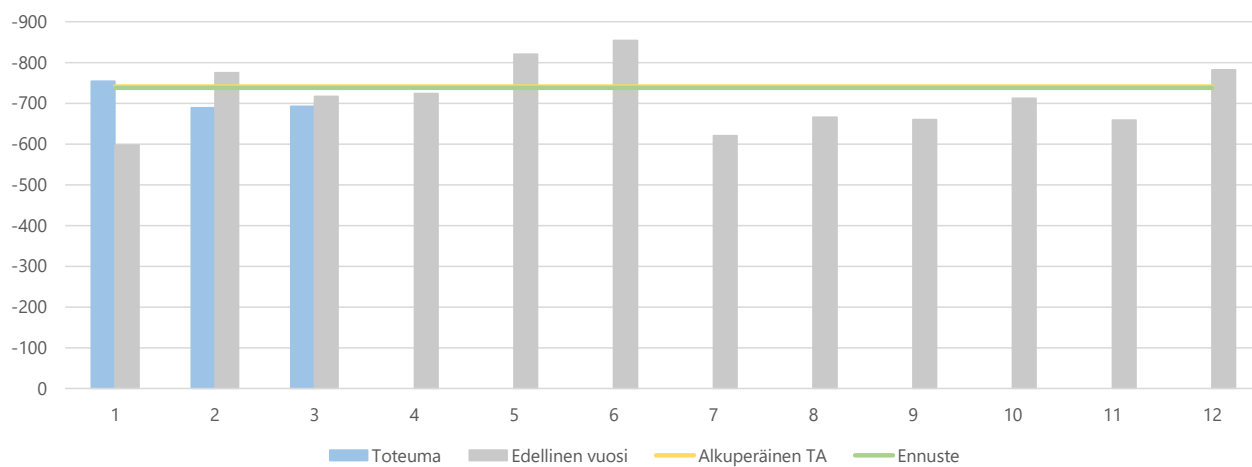
2b) Toimintatuottojen kuukausitoteumat
 (vertailu edelliseen vuoteen, muutettuun talousarvioon ja ennusteeseen)
 €1 000



3a) Kumulatiiviset toimintakulut
 (vertailu edelliseen vuoteen, muutettuun talousarvioon ja ennusteeseen)
 €1 000



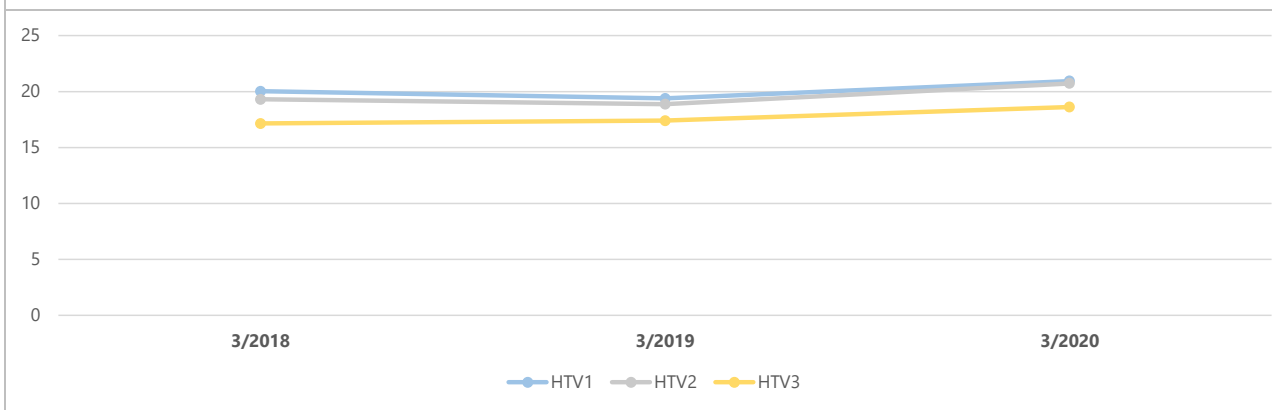
3b) Toimintakulujen kuukausitoteumat
 (vertailu edelliseen vuoteen, muutettuun talousarvioon ja ennusteeseen)
 €1 000



4) Toimintatuotot yksiköittäin €1 000	* MTA = muutettu talousarvio		** TA = alkuperäinen talousarvio		MTA 2020*	Ennuste 2020	Ennuste / MTA*	TA 2020**	Ennuste / TA**	TP 2019	Ennuste / TP 2019
	Kum. 3/2020	Tot.-% / MTA*	Kum. 3/2019	Tot.-% / TP 2019							
183450 Kulttuuri	45	15,7%	56	18,5%	288	243	84,3%	288	84,3%	302	80,4%
183460 Vapaa-aika	257	23,2%	271	28,7%	1 107	947	85,5%	1 107	85,5%	943	100,4%
Yhteensä	302	21,6%	326	26,2%	1 394	1 189	85,3%	1 394	85,3%	1 245	95,5%

5) Toimintakulut yksiköittäin €1 000	* MTA = muutettu talousarvio		** TA = alkuperäinen talousarvio		MTA 2020*	Ennuste 2020	Ennuste / MTA*	TA 2020**	Ennuste / TA**	TP 2019	Ennuste / TP 2019
	Kum. 3/2020	Tot.-% / MTA*	Kum. 3/2019	Tot.-% / TP 2019							
183450 Kulttuuri	-920	23,7%	-867	23,6%	-3 880	-3 840	99,0%	-3 880	99,0%	-3 673	104,5%
183460 Vapaa-aika	-1 216	24,3%	-1 222	24,9%	-5 013	-5 013	100,0%	-5 013	100,0%	-4 914	102,0%
Yhteensä	-2 136	24,0%	-2 090	24,3%	-8 893	-8 853	99,6%	-8 893	99,6%	-8 587	103,1%

6a) Kumulatiiviset henkilötyövuodet (HTV1, HTV2 ja HTV3)



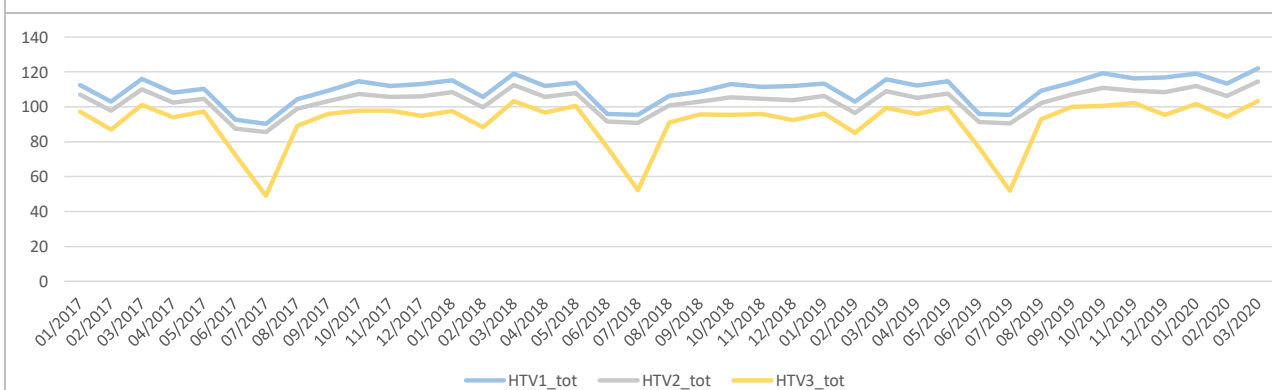
	3/2018	3/2019	Muutos	Muutos	3/2020	Muutos	Muutos
HTV1	20,0	19,4	-0,6	-3,2 %	20,9	1,5	7,9 %
HTV2	19,3	18,9	-0,4	-2,2 %	20,7	1,8	9,8 %
HTV3	17,1	17,4	0,3	1,5 %	18,6	1,2	7,0 %

HTV1 = palveluksessaolopäivien lukumäärä kalenteripäivinä / 365 * (osa-aikaprosentti/100)

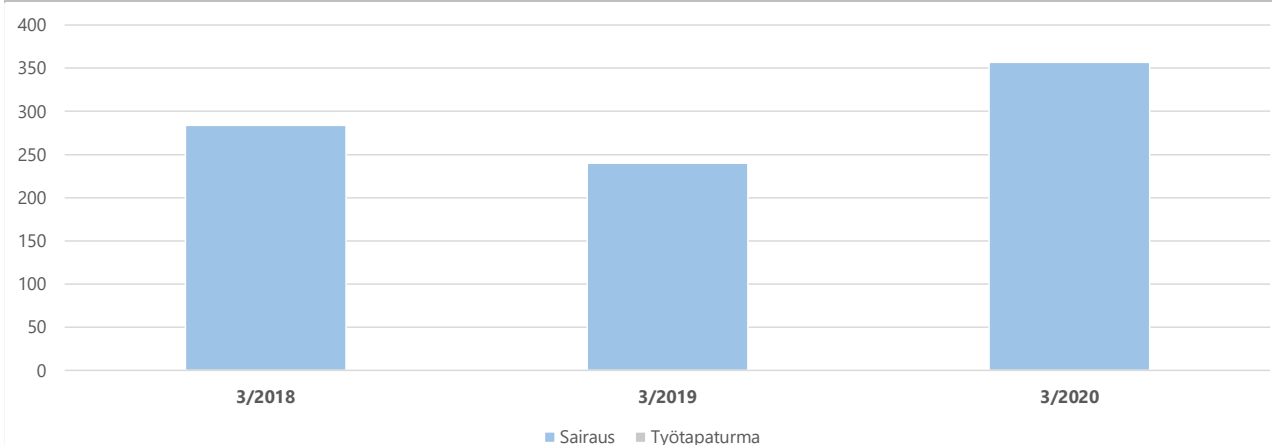
HTV2 = palkallisten palveluksessaolopäivien lukumäärä kalenteripäivinä / 365 * (osa-aikaprosentti/100)

HTV3 = palveluksessaolopäivien (vähennetty kaikki poissaolot) lkm kalenteripäivinä / 365 * (osa-aika-%/100)

6b) Henkilötyövuosien kuukausitoteumat (HTV1, HTV2 ja HTV3)

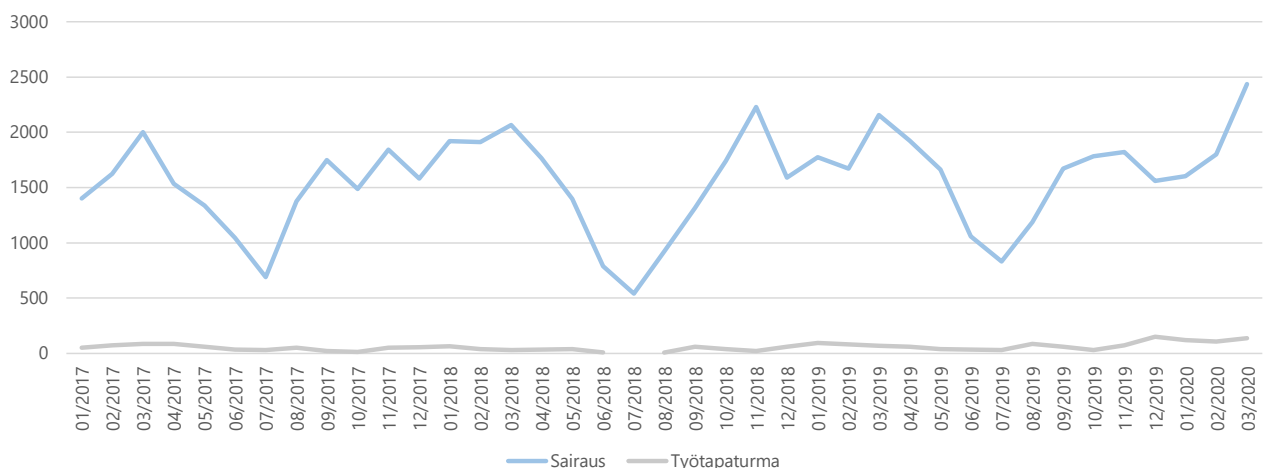


7a) Kumulatiiviset terveysperusteiset (= sairaus ja työtaturma) poissaolot kalenteripäivät

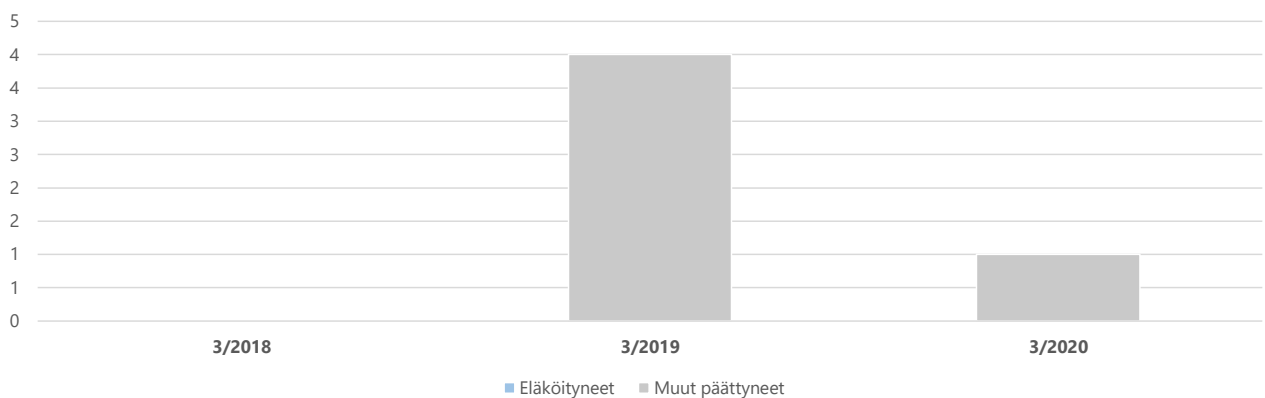


	3/2018	3/2019	Muutos	Muutos	3/2020	Muutos	Muutos
Sairaus	284	240	-44	-15,5 %	357	117	48,8 %
Työtaturma							
Yhteensä	284	240	-44	-15,5 %	357	117	48,8 %

7b) Terveysperusteisten (= sairaus ja työtapaturma) poissaolojen kuukausitoteumat kalenteripäivät



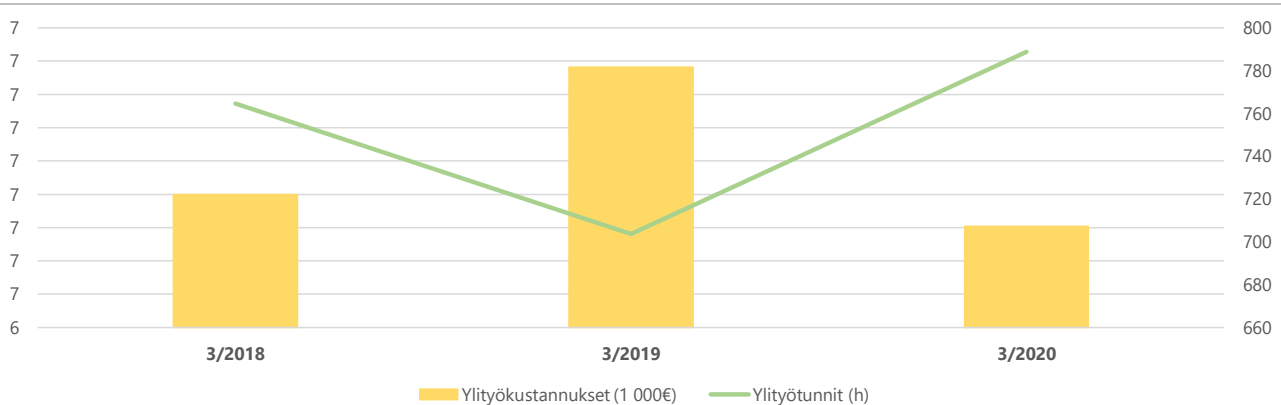
8) Kumulatiiviset vakituisen henkilöstön päätyneet palvelussuhteet



	3/2018	Vaiht.-%	3/2019	Vaiht.-%	Muutos	3/2020	Vaiht.-%	Muutos
Vakit. päätyneet palvelussuhteet			4	6,1 %		1	1,4 %	-75,0 %
- joista eläköityneet								
Vakituisen henkilöstön lukumäärä	65		66		1,5 %	69		4,5 %

Vaihtuvuus% = Vakituisten päätyneet palvelussuhteet / vakituisen henkilöstön lukumäärä

9) Kumulatiiviset ylityökustannukset (1 000 €) ja -tunnit (h)



	3/2018	3/2019	Muutos	Muutos	3/2020	Muutos	Muutos
Ylityökustannukset (1 000€)	7	7	0	5,6 %	7	0	-6,7 %
Ylityötunnit (h)	765	704	-61	-8,0 %	789	85	12,1 %